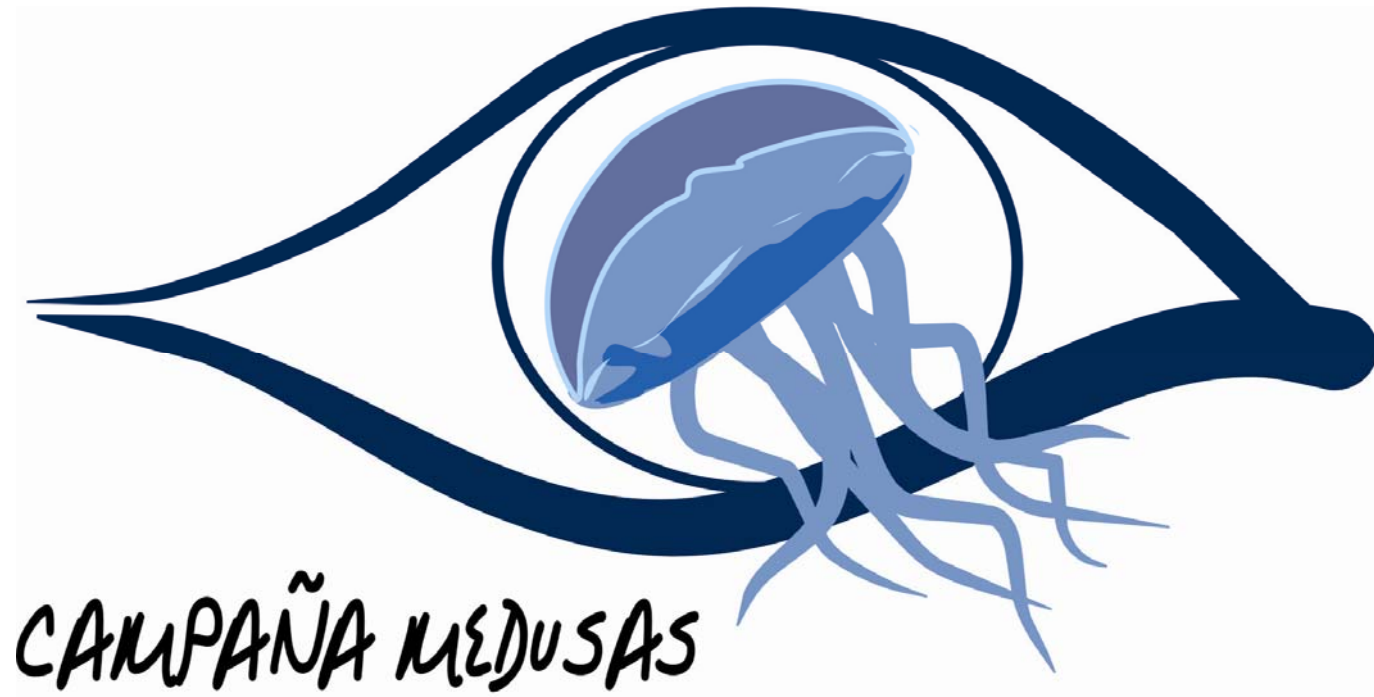


# FICHAS DE IDENTIFICACIÓN

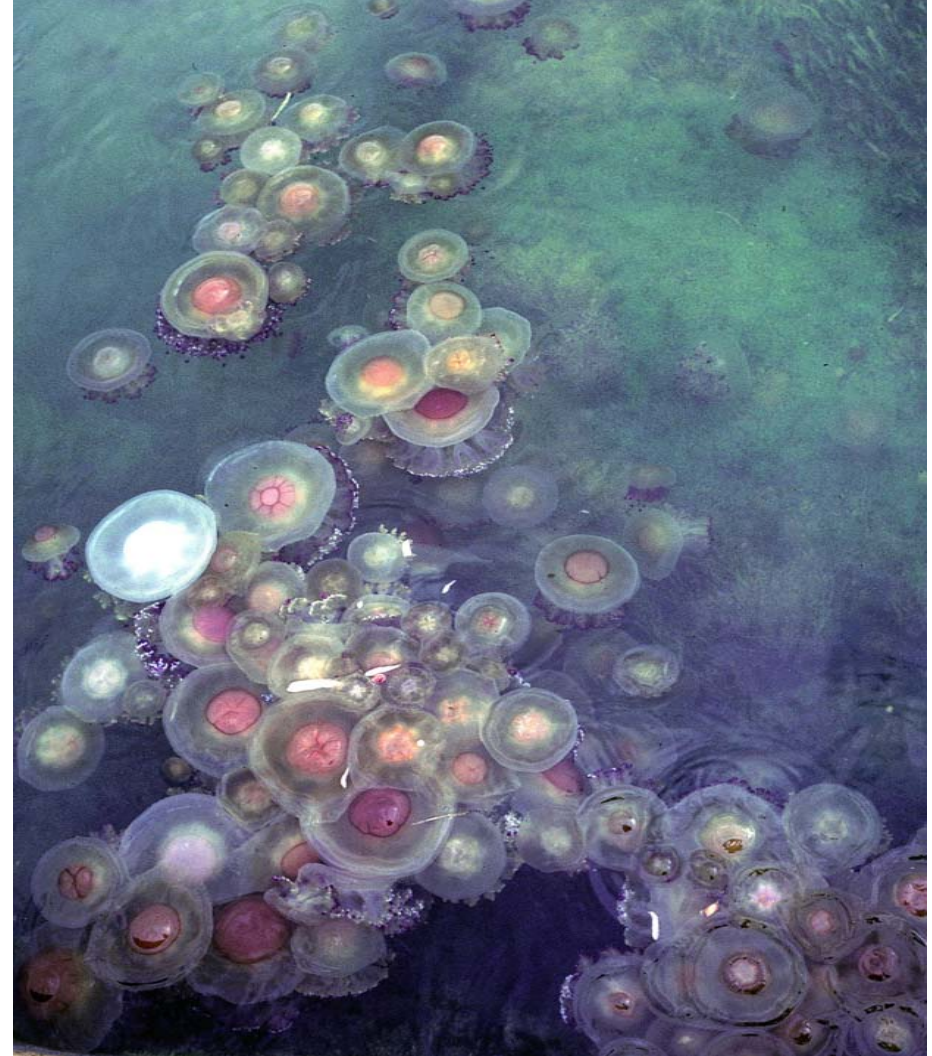


INSTITUTO ESPAÑOL DE OCEANOGRAFÍA



# *Cotylorhiza tuberculata*

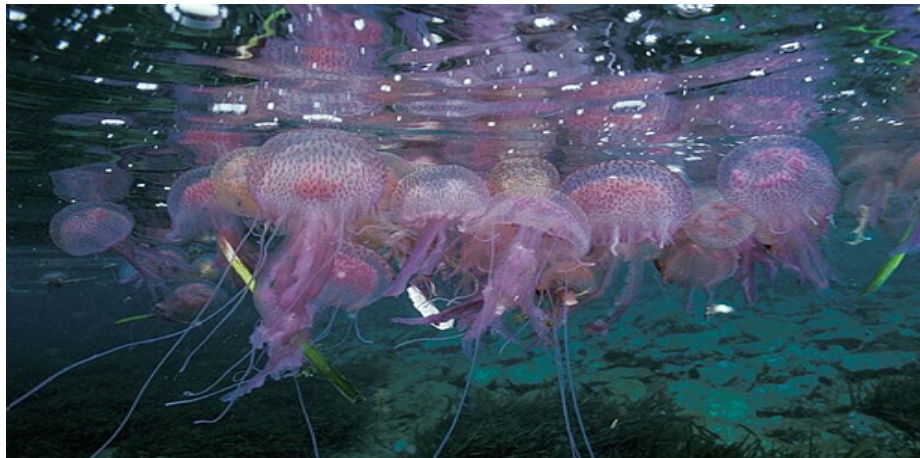
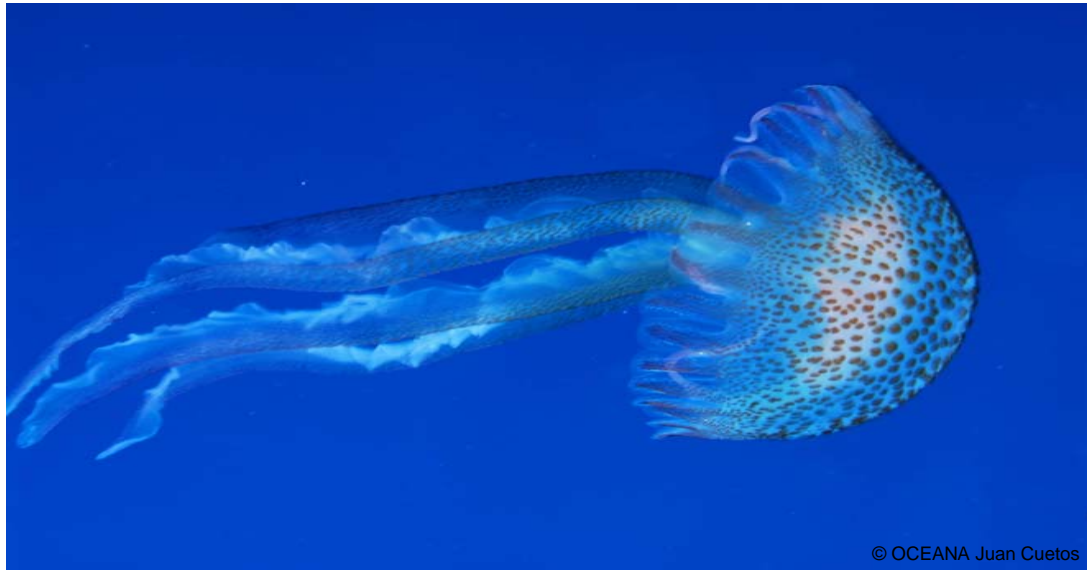
Aguacuajada, medusa huevo frito o acalefo encrespado.



Aplanada, marrón amarillento y con una gran protuberancia central pardo anaranjada. 8 brazos orales cubiertos de apéndices con el extremo en forma de botón blanco o azulado. Perímetro de la umbrela dividido en 16 lóbulos . El borde de la umbrela no posee tentáculos

# *Pelagia noctiluca*

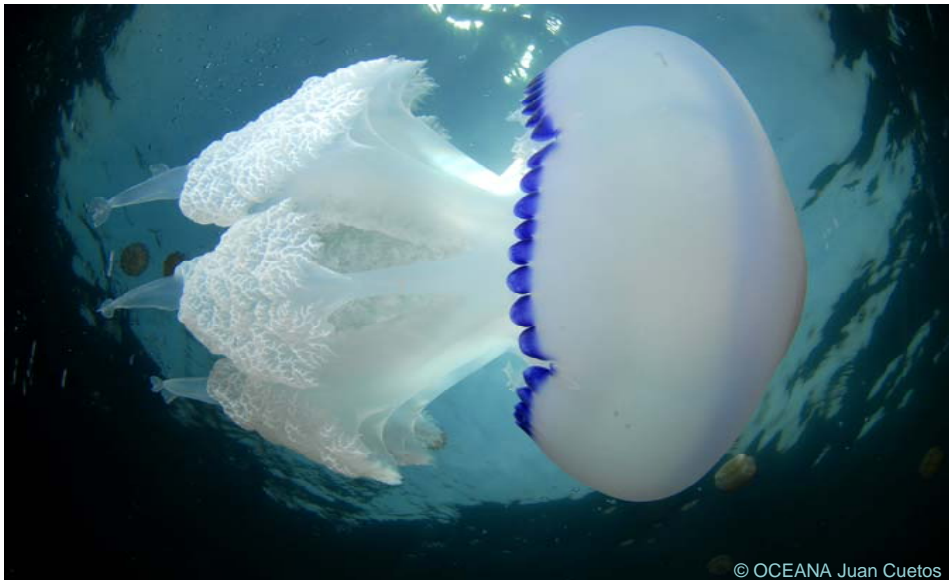
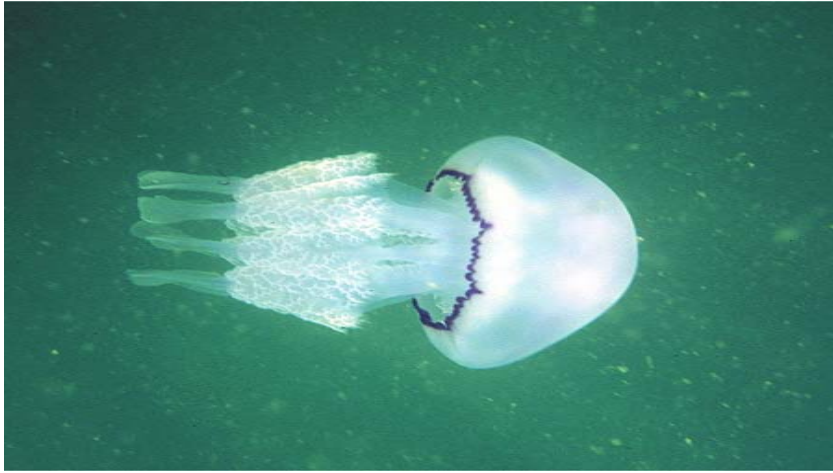
Medusa luminiscente, clavel



Color rosado rojizo. Umbrella semiesférica, de hasta 15 cm. de diámetro, con 4 robustos tentáculos orales. 16 tentáculos marginales que pueden alcanzar más de 20 m de longitud. Superficie recubierta de verrugas que corresponden a acumulaciones de cnidocistos

# *Rhizostoma pulmo*

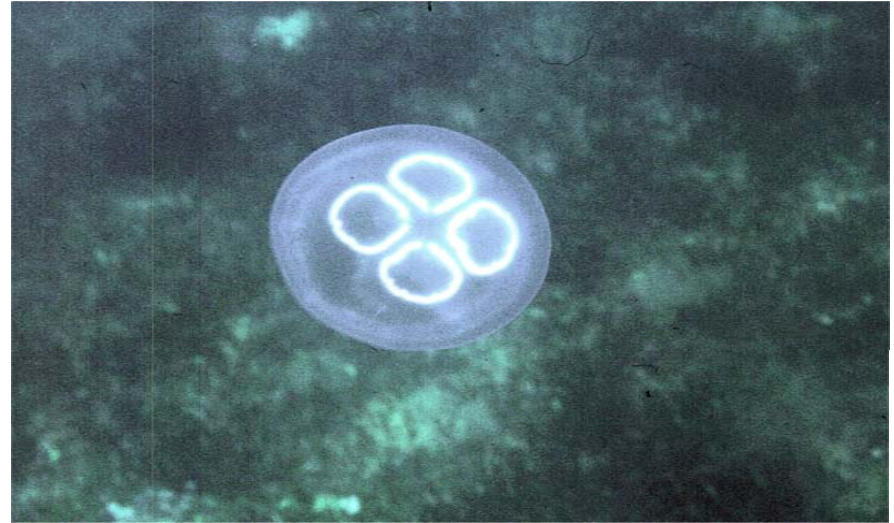
Aguamala, aguaviva o acalefo azul



Umbrella acampanada de hasta 100 cm., blanca azulada con lóbulos de color violeta, sin tentáculos marginales. 8 gruesos tentáculos orales fusionados en un manubrio blanco azulado. Corona festoneada con 16 puntas, de cuyo extremo sobresalen 8 apéndices terminados en maza

## *Aurelia aurita*

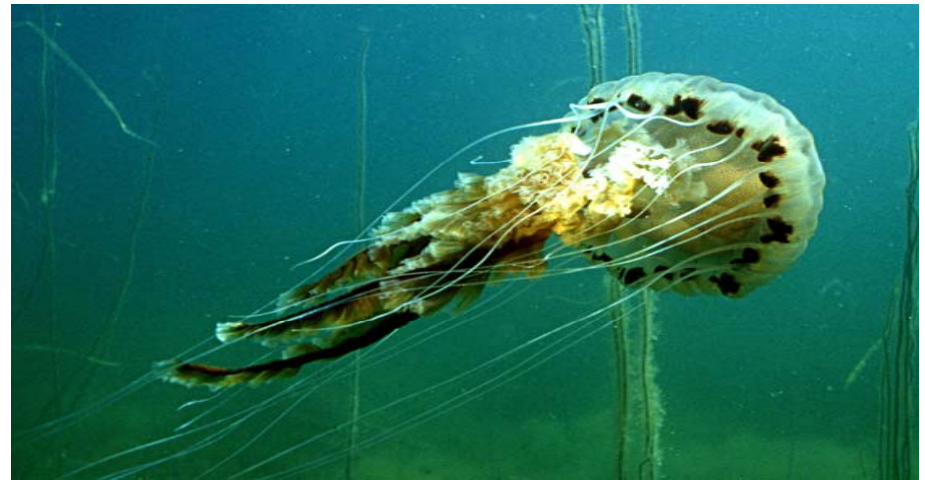
Medusa común, aurelia.



Umbrella en forma de plato, de hasta 25 cm. de diámetro. Color transparente manchado de azul - blanco. Brazos de la boca festoneados y largo. Tentáculos cortos. 4 órganos reproductores de color púrpura violeta en forma de herradura

## *Chrysaora hysoscella*

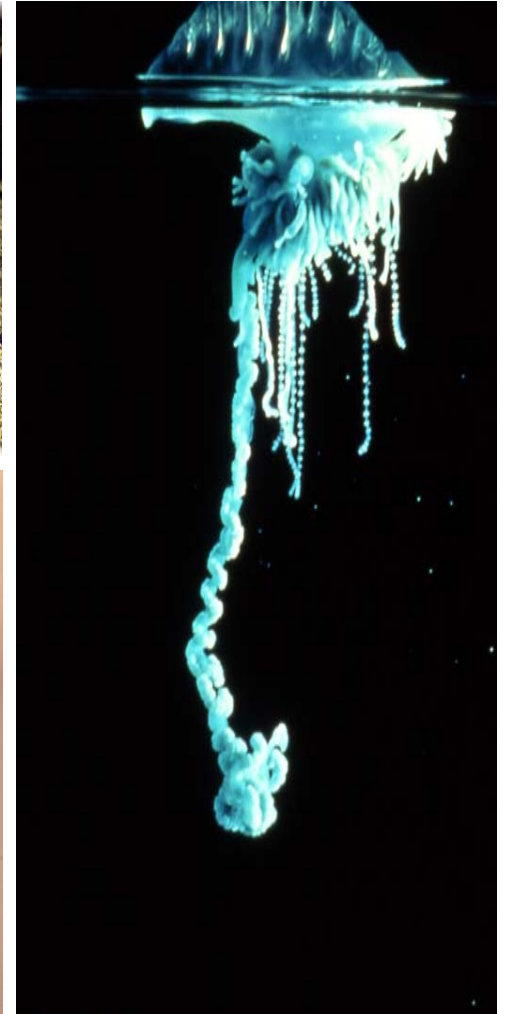
### Medusa de compases o acalefo radiado



Color blanco amarillento. Dibujo en la umbrela: 16 compases abiertos hacia el exterior. Umbrela, de hasta 30 cm. de diámetro, bordeada por 24 tentáculos largos y finos y 4 tentáculos orales fusionados en la base, con pliegues y generalmente más largos que los tentáculos de la umbrela

# *Physalia physalis*

## Fisalia, Carabela portuguesa



Parte flotante constituida por un flotador relleno de gas, violáceo y transparente, con una cresta o vela en su parte superior y una parte suspendida formada por finos y largos tentáculos que cuelgan contráctiles por debajo del agua y pueden alcanzar, extendidos, 20 metros. Dimensión del flotador: 30 cm de largo por 10 cm de ancho

# *Verella verella*

## Velero



Disco azulado redondo u oval que encierra el flotador y contiene el esqueleto córneo equipado con una vela. Cuando está viva, la vela se encuentra cubierta de un tejido blando. En la periferia existe un gran anillo de pólipos tentaculiformes. Fase medusa muy pequeña, unos dos milímetros de tamaño, con un diámetro del disco de 1 a 8 cm.

# *Aequorea forskalea*

## Medusa Aequorea



Umbrella de hasta 30 cm, aplanada de color transparente, con el borde provisto de numerosos filamentos finos. En el tercio más externo presenta numerosos canales radiales de color negro. Presenta un manubrio característico de forma triangular que facilita su identificación. Aparece más normalmente en el Atlántico aunque también puede encontrarse en el Mediterráneo.

# COMUNICACIÓN DE AVISOS



**INDICAR:** Código de usuario, Longitud (E/O) y latitud (N) del avistamiento (LonE/W \_\_:\_\_:\_\_ Lat \_\_:\_\_:\_\_), tipo de medusa y abundancia :

Tipo de avistamiento:

- Medusa no identificada
- *Pelagia nocticula*
- *Cotylorhiza tuberculata*
- *Rhizostoma pulmo*
- *Aurelia aurita*
- *Chrysaora hysoscella*
- *Physalia physalis*
- *Velella velella*
- *Aequorea forskalea*
- Basuras flotantes
- Petróleo, hidrocarburos

Grado de abundancia:

- Escasa
- Media: Escasa pero un amplio espacio
- Abundante: Abundante pero en una mancha concentrada
- Muy abundante: Muy abundante en un amplio espacio
- Riesgo para la navegación, sólo para el caso de residuos flotantes

**Llamada de teléfono gratuita:** 900102326

**Formulario web:** a través de la página [www.planmedusas.es](http://www.planmedusas.es) , en el apartado *Alta de avistamientos*

**Correo electrónico:** a la dirección [planmedusas@mma.es](mailto:planmedusas@mma.es)

**Radio**